



LES ASPIRATIONS DE CARRIÈRE DES PRÉPAS AUX GRANDES ECOLES

4^{ème} édition
Juin 2017





ILS SERONT SUR LE MARCHÉ DE L'EMPLOI DANS 5 ANS...

A quel type de carrière rêvent les étudiants de classes prépas avant même d'être influencés par les entreprises et les écoles dont ils seront diplômés ? Quels fonctions, secteurs, entreprises, pays les attirent ? Quels sont leurs objectifs de carrière ? Quel sens donnent-ils au travail ? Comment se représentent-ils le monde de l'Entreprise ?

SOMMAIRE

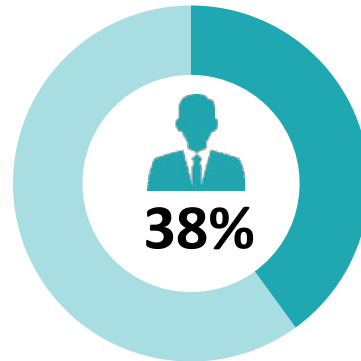
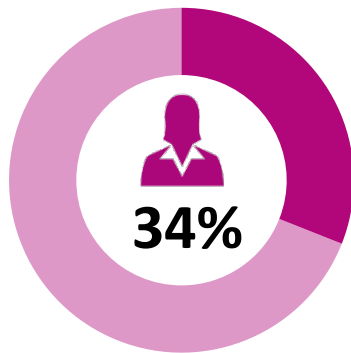
●	SYNTHÈSE	4
●	DANS 5 ANS, LA VIE PROFESSIONNELLE IDÉALE	8
	ENTREPRENEURIAT, TAILLE D'ENTREPRISE & ORGANISATION DU TRAVAIL	9
	LOCALISATION GÉOGRAPHIQUE	19
	SECTEUR D'ACTIVITÉ ET DOMAINE DE FONCTION	23
●	OBJECTIFS DE CARRIÈRE	28
●	LE SENS DONNÉ AU TRAVAIL	31
●	LEUR VISION DU MONDE DE L'ENTREPRISE	34
●	MÉTHODOLOGIE & PROFIL DES RÉPONDANTS	38



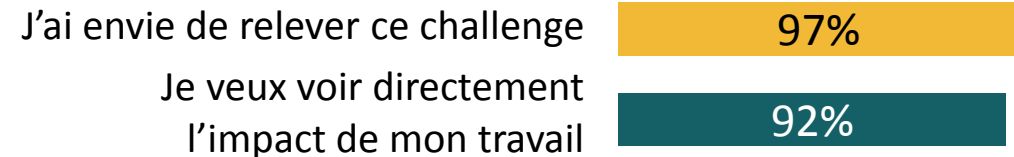
SYNTHÈSE

ENTREPRENDRE et S'INTERNATIONALISER

- **PLUS D'1 JEUNE SUR 3 SOUHAITE CRÉER SON ENTREPRISE**
36% des prépas se voient créateur plutôt que salarié

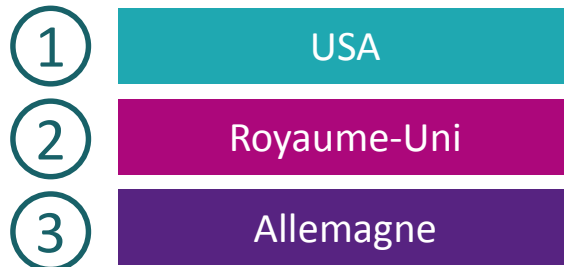


LES 2 MOTIVATIONS PRINCIPALES DES ENTREPRENEURS



- **DES JEUNES TOUJOURS TRÈS ATTIRÉS PAR L'INTERNATIONAL**
2/3 des jeunes souhaitent démarrer leur carrière à l'étranger

TOP3 DES PAYS PLÉBISCITÉS À L'INTERNATIONAL



Les Etats-Unis font toujours rêver une partie des jeunes, quand le Royaume Uni et l'Allemagne attirent toujours autant certains autres, par les opportunités d'emploi et la proximité géographique.



RÊVES DE CARRIÈRE : DÉTERMINISME & LOI DU GENRE ?



TOP 3 DES SECTEURS

- 1 ONG / Administration publique, Économie sociale et solidaire (27%)
- 2 Médias - Edition - Culture (27%)
- 3 Agence de communication - Évènementiel - RP - Publicité (24%)



- 1 Finance Banque Assurance (43%)
- 2 Cabinet de Conseil (27%)
- 3 Cabinet d'Audit (18%)

TOP 3 DES FONCTIONS

- Marketing (38%)
 - Chef d'entreprise - Entrepreneur (37%)
 - Communication - Évènementiel (32%)
-
- Chef d'entreprise - Entrepreneur (44%)
 - Finance en banque (37%)
 - Conseil (30%)

Les ONG et entreprises du secteur de l'Économie sociale et solidaire gagnent 3 places au classement général des secteurs ambitionnés par les jeunes et se hissent au premier rang du classement des femmes.

Si l'entrepreneuriat séduit les hommes comme les femmes, ces dernières plébiscitent davantage les fonctions marketing quand leurs homologues masculins rêvent de finance en banque.

APPRENDRE ET S'ÉPANOUIR

● PLUS DE 60% SE PROJETTENT DANS UNE PETITE OU MOYENNE ENTREPRISE



● UNE CARRIÈRE POUR APPRENDRE ET S'ÉPANOUIR *S'épanouir au travail donne du sens*

TOP3 DES OBJECTIFS DE CARRIÈRE

- 1 Acquérir de nouvelles compétences et se développer personnellement
- 2 Avoir de la diversité dans les missions
- 3 Avoir une perspective internationale

TOP3 DU SENS AU TRAVAIL

- S'épanouir personnellement
- Gagner sa vie
- Favoriser le développement durable / Être dans une bonne ambiance de travail

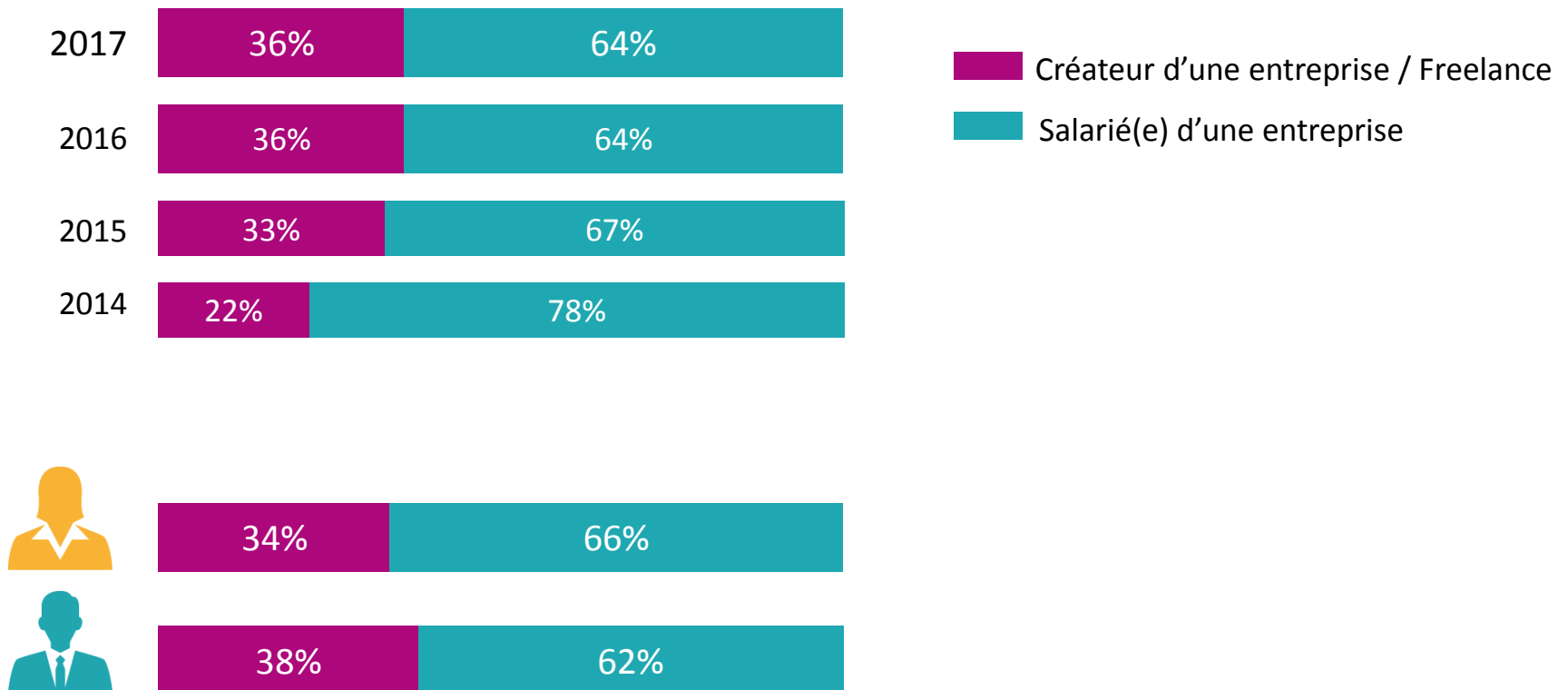


LA VIE PROFESSIONNELLE IDÉALE

- Entrepreneur vs salarié(e)
- Entreprises préférées
- Type et taille d'entreprise
- Organisation du travail

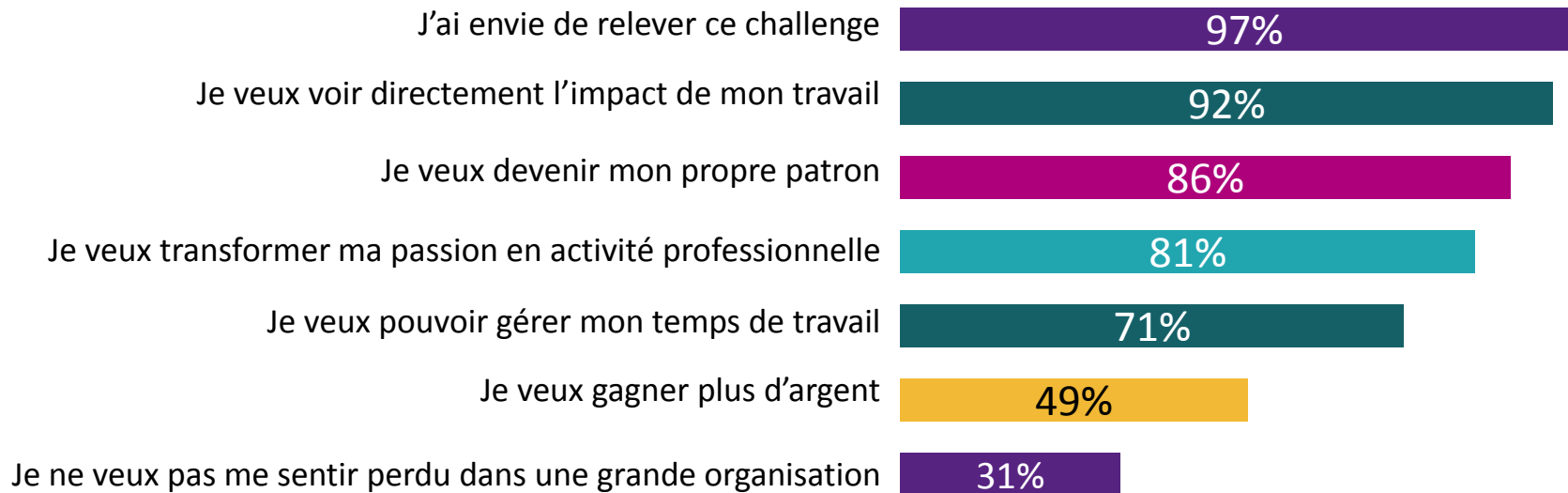
PLUS D'UN TIERS DES JEUNES SE PROJETTE EN CRÉATEUR D'ENTREPRISE OU FREELANCE

● Dans 5 ans, vous vous imaginez :



RELEVER UN CHALLENGE ET AVOIR DE L'IMPACT : 1^{ÈRES} MOTIVATIONS POUR CRÉER SON ENTREPRISE

MOTIVATIONS DES CRÉATEURS D'ENTREPRISE



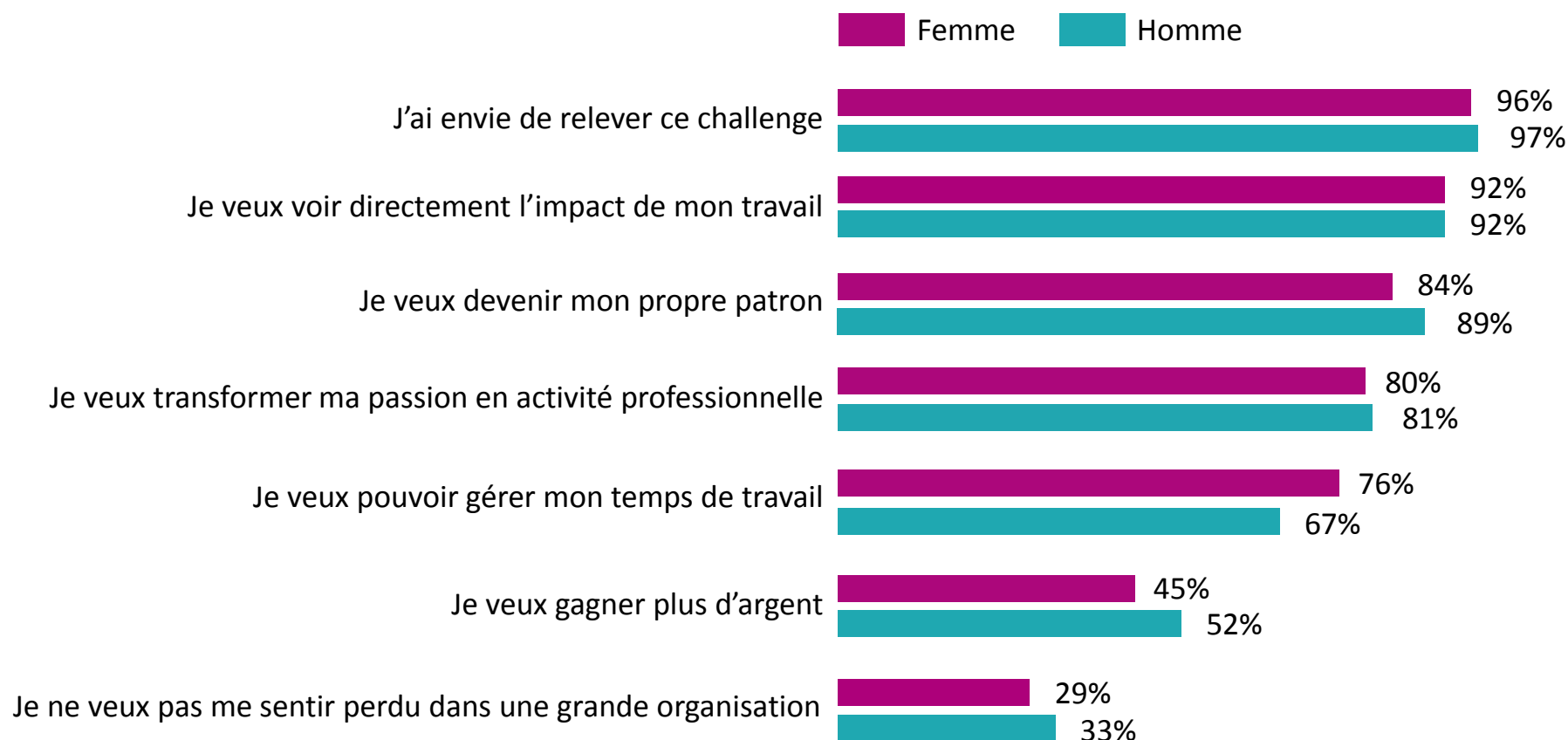
MOTIVATIONS DES SALARIÉ(S)



% déclarant que la motivation leur correspond (tout à fait ou partiellement)

DES MOTIVATIONS IDENTIQUES POUR LES HOMMES ET LES FEMMES

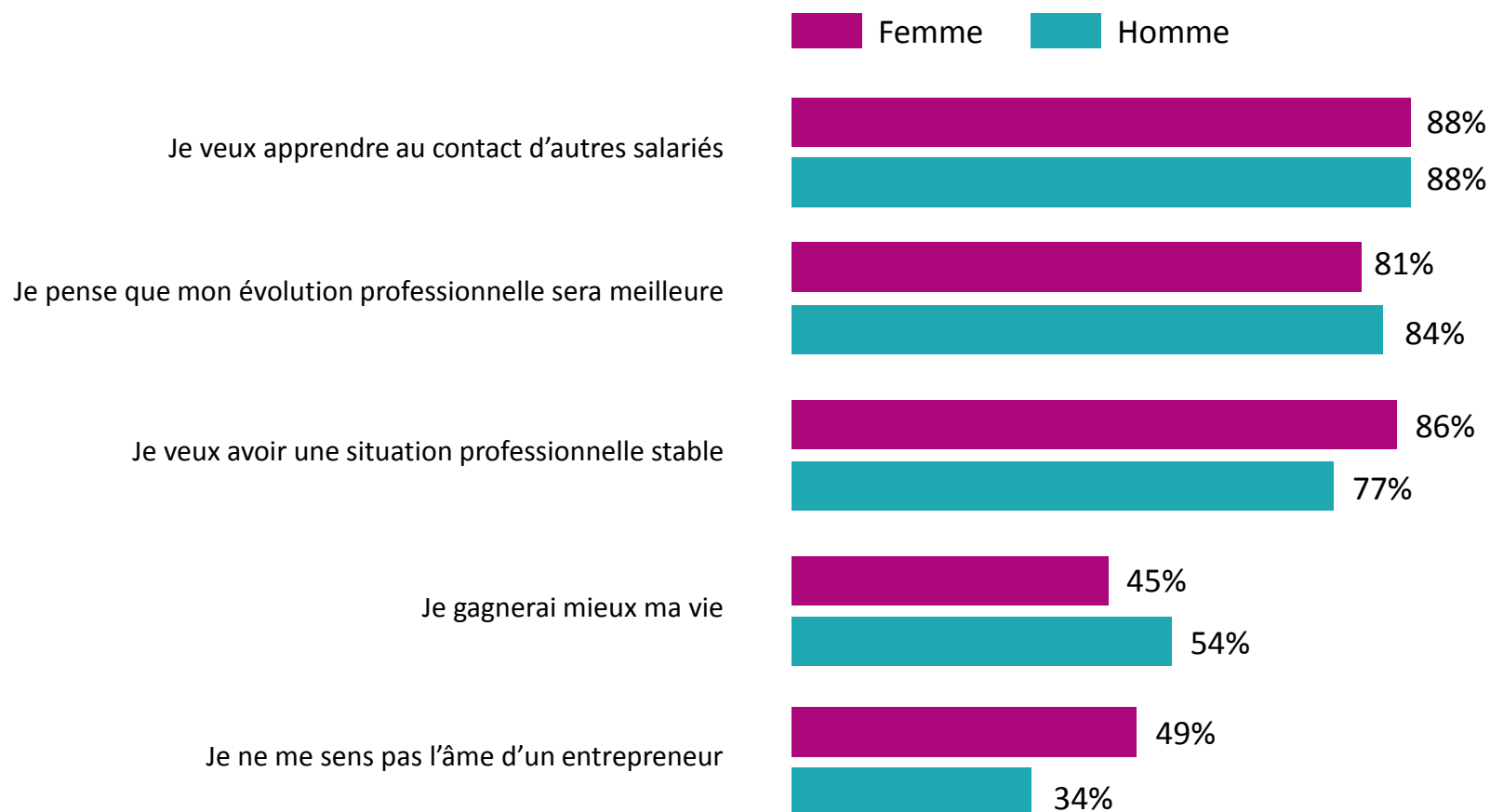
● MOTIVATIONS DES CRÉATEURS D'ENTREPRISE



% déclarant que la motivation leur correspond (tout à fait ou partiellement)

DES MOTIVATIONS IDENTIQUES POUR LES HOMMES ET LES FEMMES

● MOTIVATIONS DES SALARIÉS



% déclarant que la motivation leur correspond (tout à fait ou partiellement)

LVMH POUR TOUS, GOOGLE LE DEUXIEME CHOIX DES FEMMES, GOLDMAN SACHS CELUI DES HOMMES

● LES ENTREPRISES PRÉFÉRÉES



LVMH
GOOGLE
L'OREAL
CHANEL
DANONE
ACCOR
MCKINSEY
DELOITTE
DIOR
AIRBUS
HERMES
NIKE

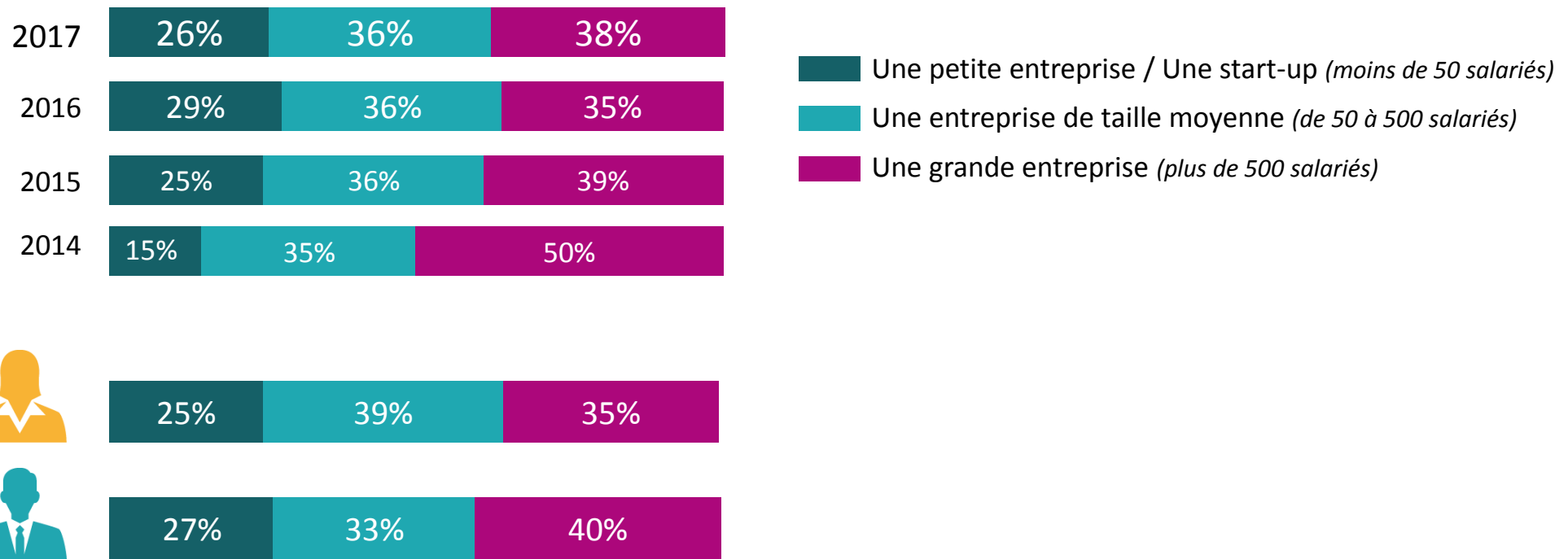


LVMH
GOLDMAN SACHS
GOOGLE
AIRBUS
TESLA
KPMG
NIKE
MCKINSEY
EY
HSBC
BNP PARIBAS
DELOITTE

Q : Dans quelle entreprise rêvez-vous de débiter votre carrière ?

PLUS DE 60% SE PROJETTENT DANS UNE PETITE OU MOYENNE ENTREPRISE

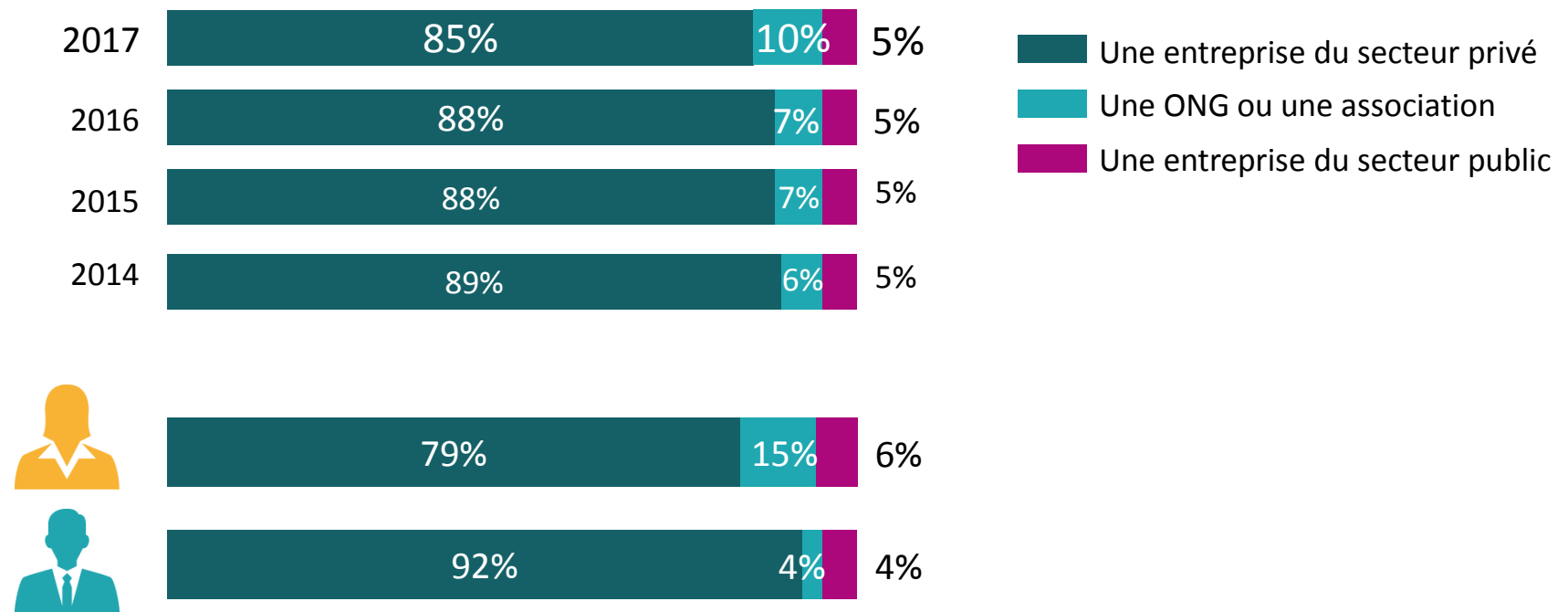
● TAILLE DE L'ENTREPRISE



Q : Dans 5 ans, votre entreprise sera :

UNE PROGRESSION DU SECTEUR ASSOCIATIF ET DES ONG, SURTOUT CHEZ LES FEMMES

● TYPE D'ENTREPRISE



Q : Dans 5 ans, votre entreprise sera :

8 JEUNES SUR 10 PLÉBISCITENT L'AUTONOMIE ET LA RESPONSABILITÉ

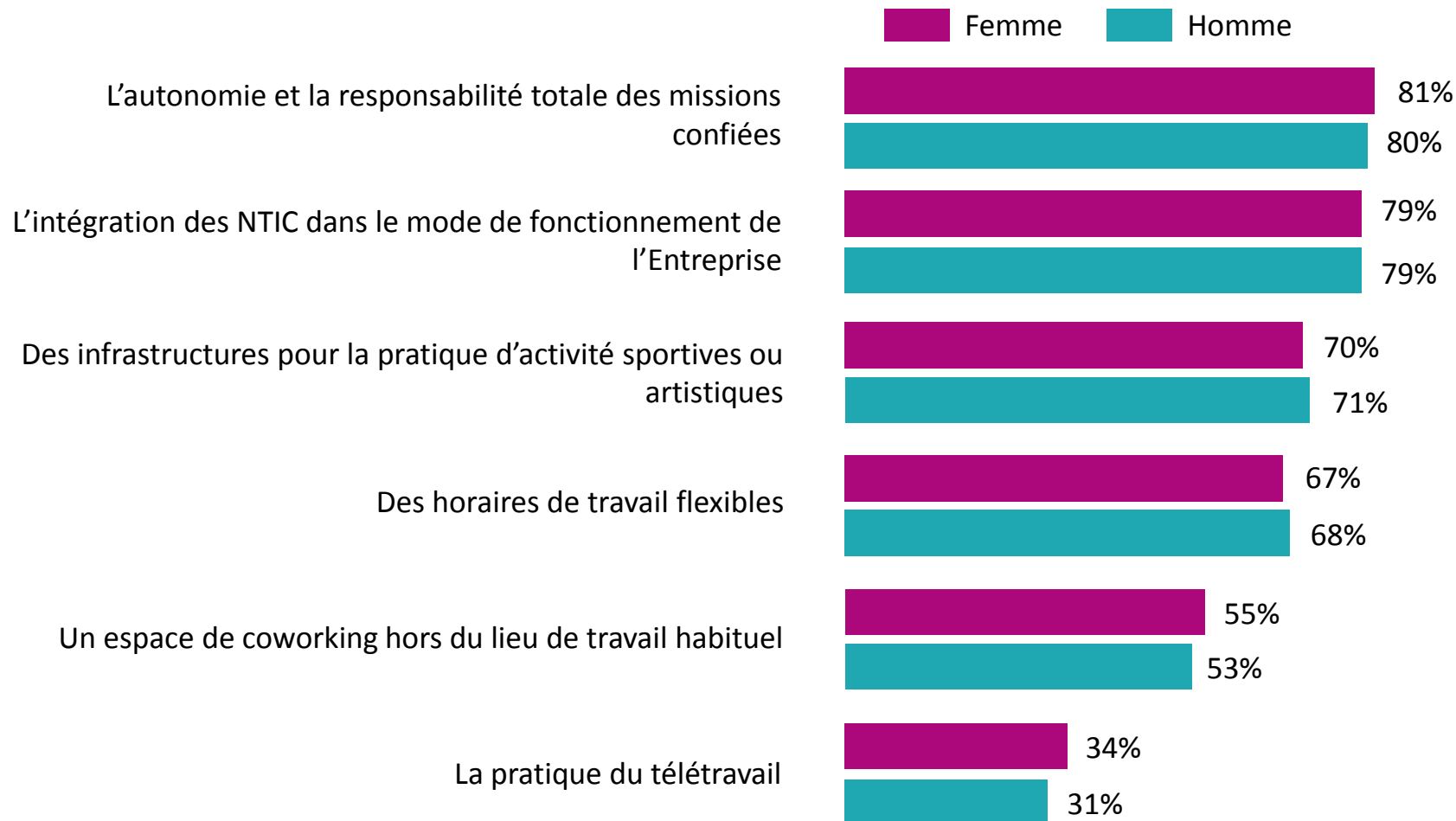
- En entreprise, quelle importance accorderiez-vous à chacune de ces possibilités :



% déclarant la proposition Assez importante ou Très importante

DES PRÉFÉRENCES IDENTIQUES POUR LES HOMMES ET LES FEMMES

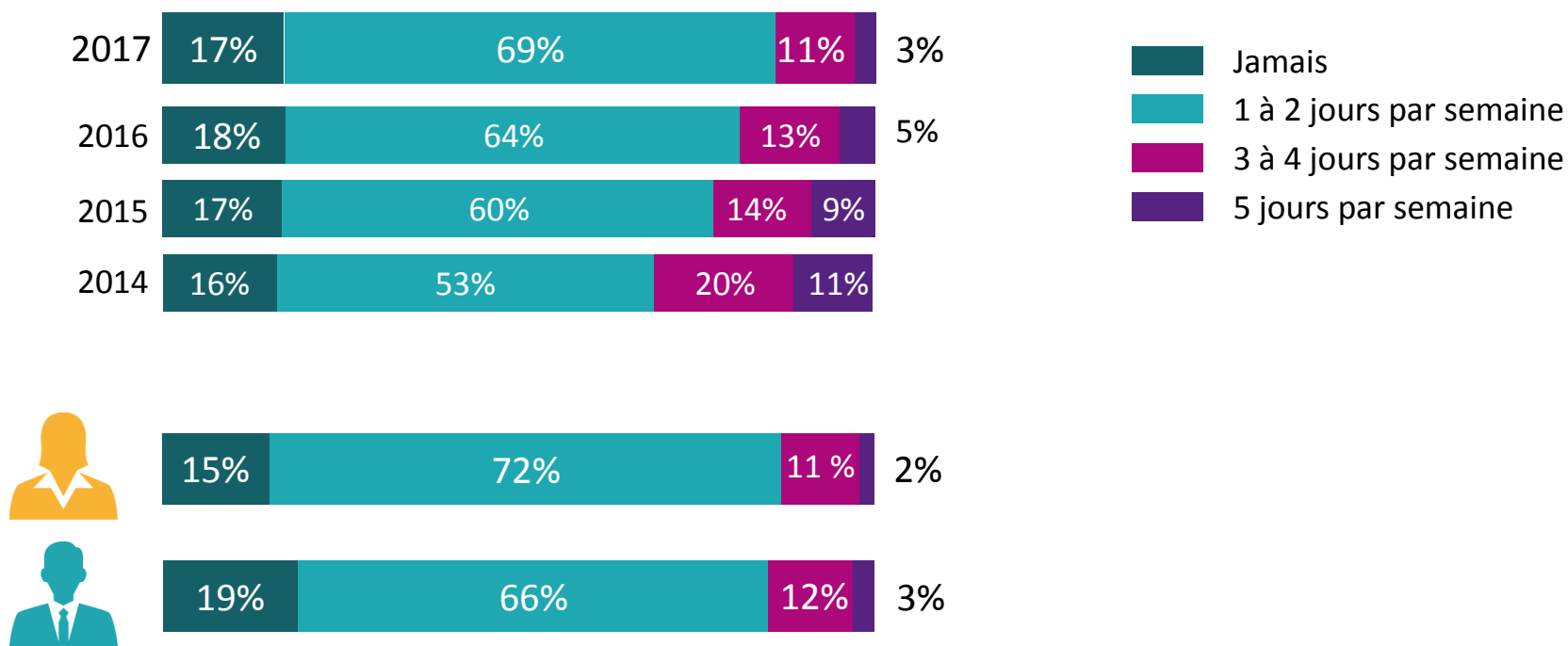
● En entreprise, quelle importance accorderiez-vous à chacune de ces possibilités :



% déclarant la proposition Assez importante ou Très importante

2 JEUNES SUR 3 SOUHAITENT 1 À 2 JOURS DE TÉLÉTRAVAIL PAR SEMAINE

● TEMPS SOUHAITÉ DE TRAVAIL À DISTANCE (hors des locaux de l'entreprise) SUR UNE SEMAINE DE 5 JOURS



Q : Sur une semaine de travail de 5 jours, quel temps voudriez-vous consacrer au télétravail?

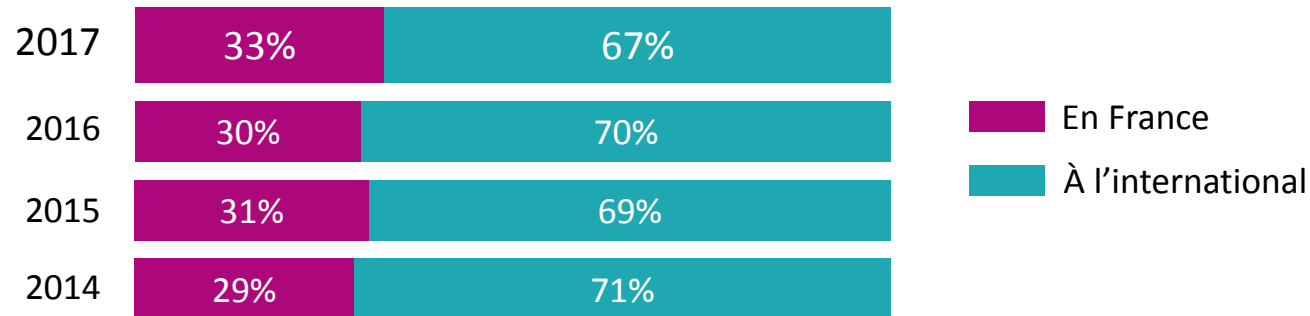


LA VIE PROFESSIONNELLE IDÉALE

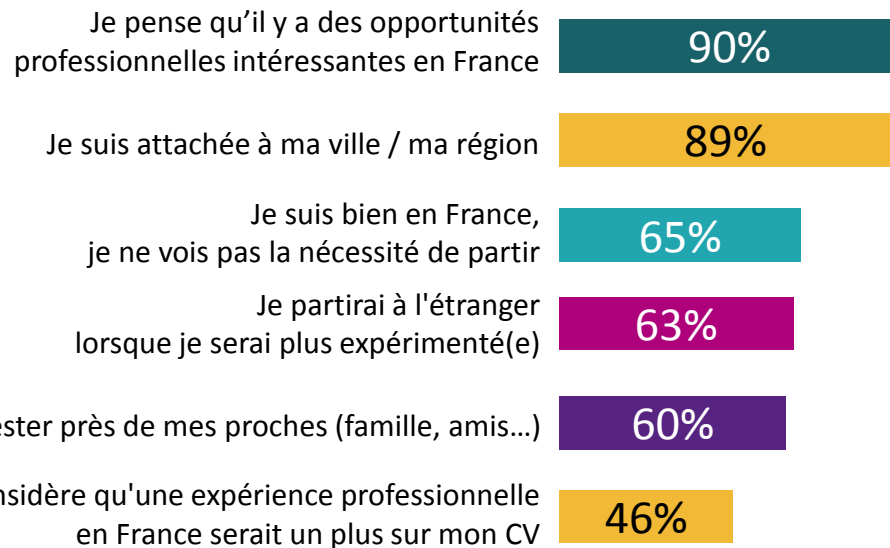
- Localisation géographique

L'INTERNATIONAL TOUJOURS PLÉBISCITÉ

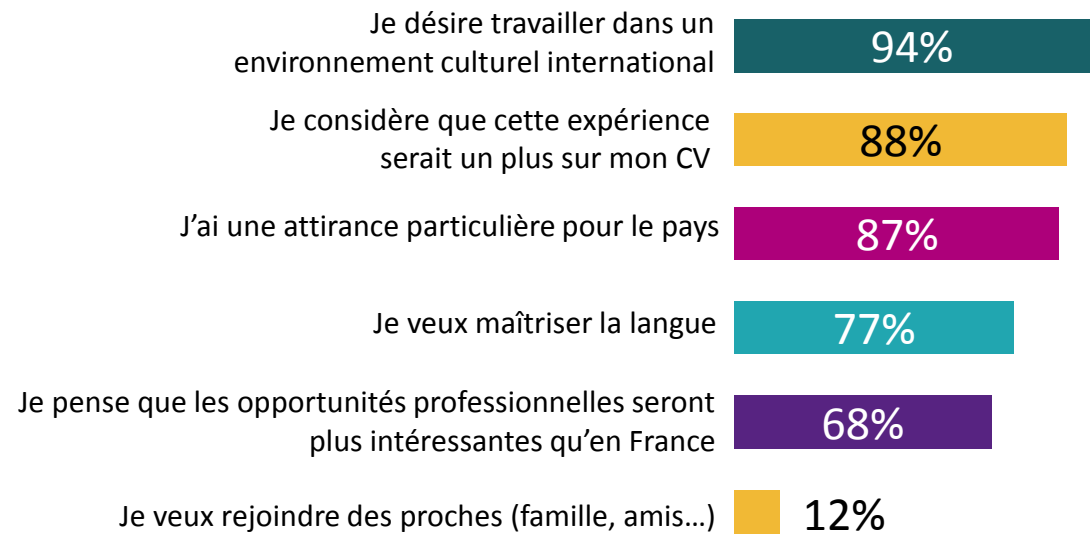
● Dans 5 ans, vous travaillerez :



MOTIVATIONS POUR LA FRANCE



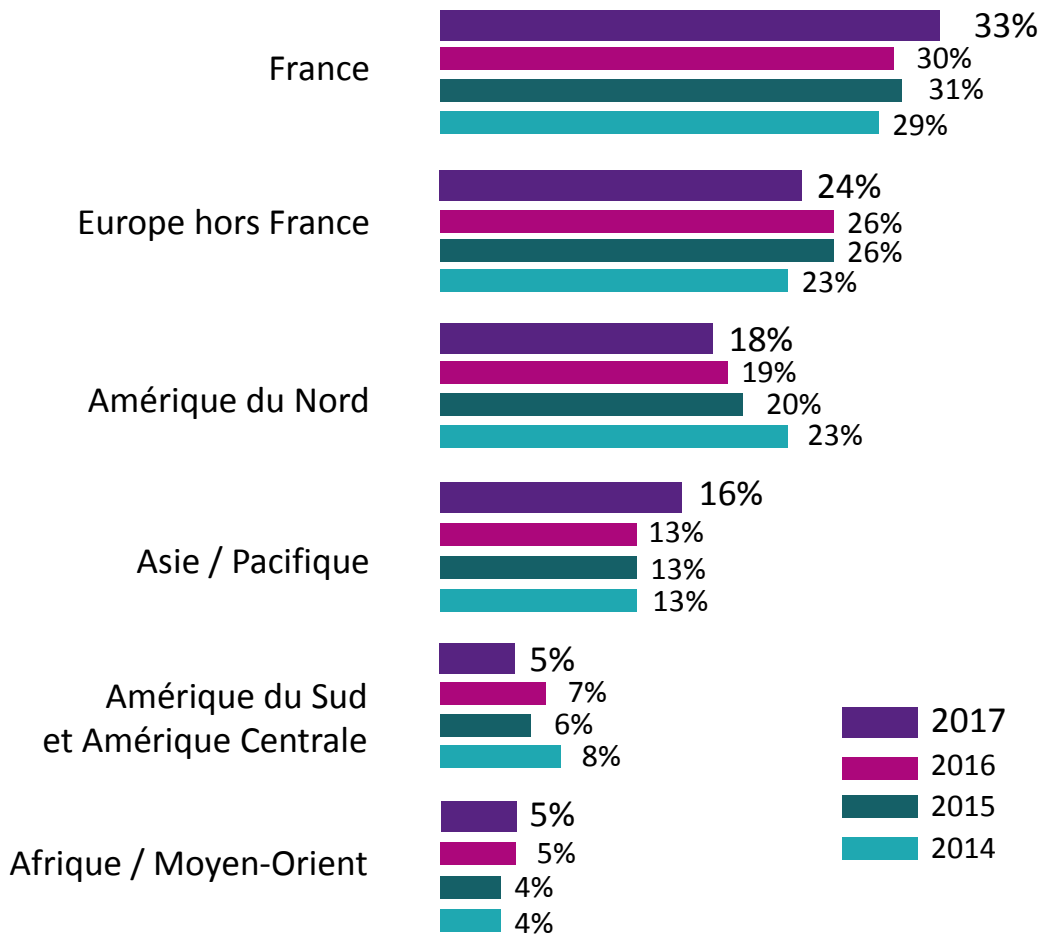
MOTIVATIONS POUR L'INTERNATIONAL



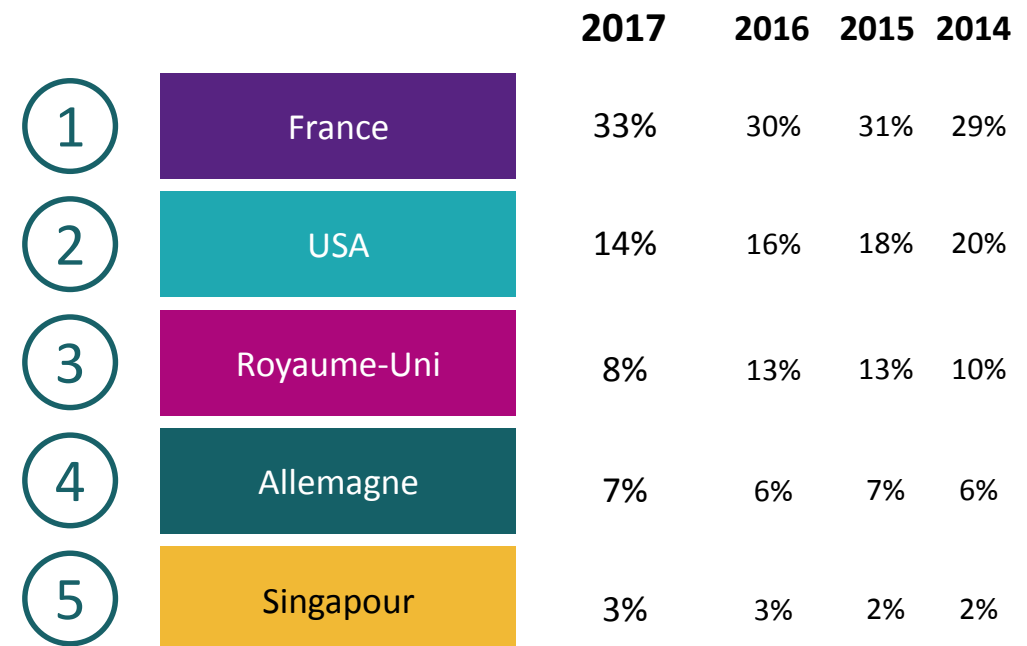
% déclarant que la motivation leur correspond (tout à fait ou partiellement)

57% DES JEUNES SE PROJETTENT EN EUROPE

RÉGIONS DU MONDE PRÉFÉRÉES



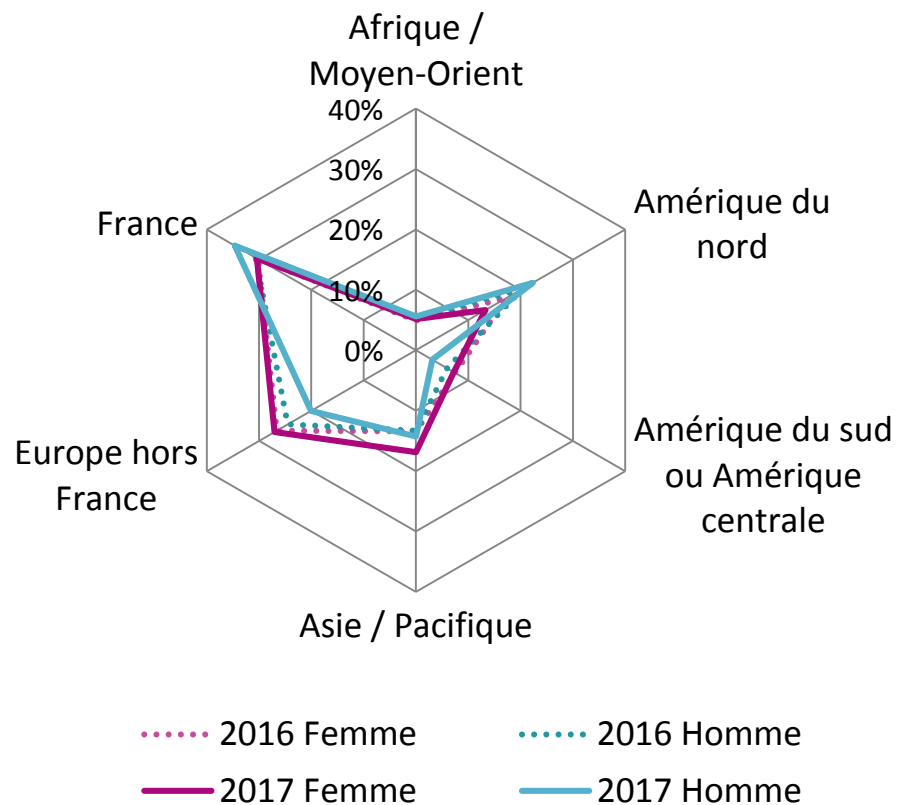
TOP5 DES PAYS PLÉBISCITÉS



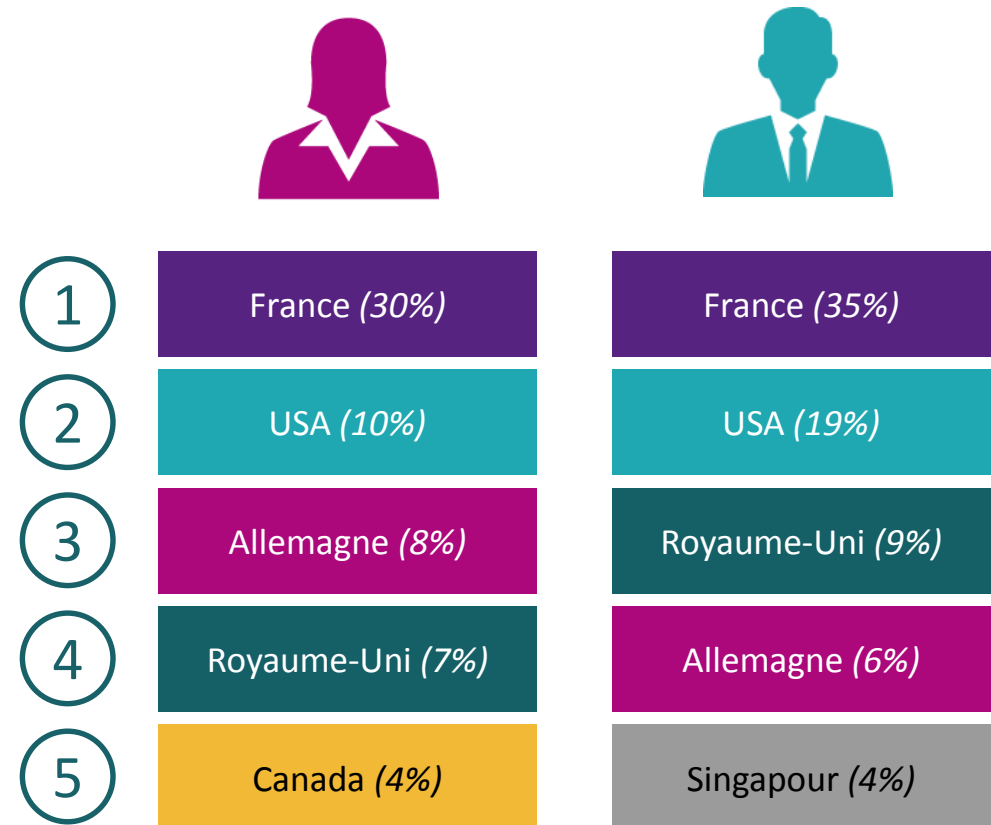
Q. : Vous travaillerez en (% de citations) :

LA LOCALISATION IDÉALE IDENTIQUE POUR LES FEMMES ET LES HOMMES, LE CONTINENT ASIATIQUE EN LÉGÈRE HAUSSE

RÉGIONS DU MONDE PRÉFÉRÉES



TOP5 DES PAYS PLÉBISCITÉS



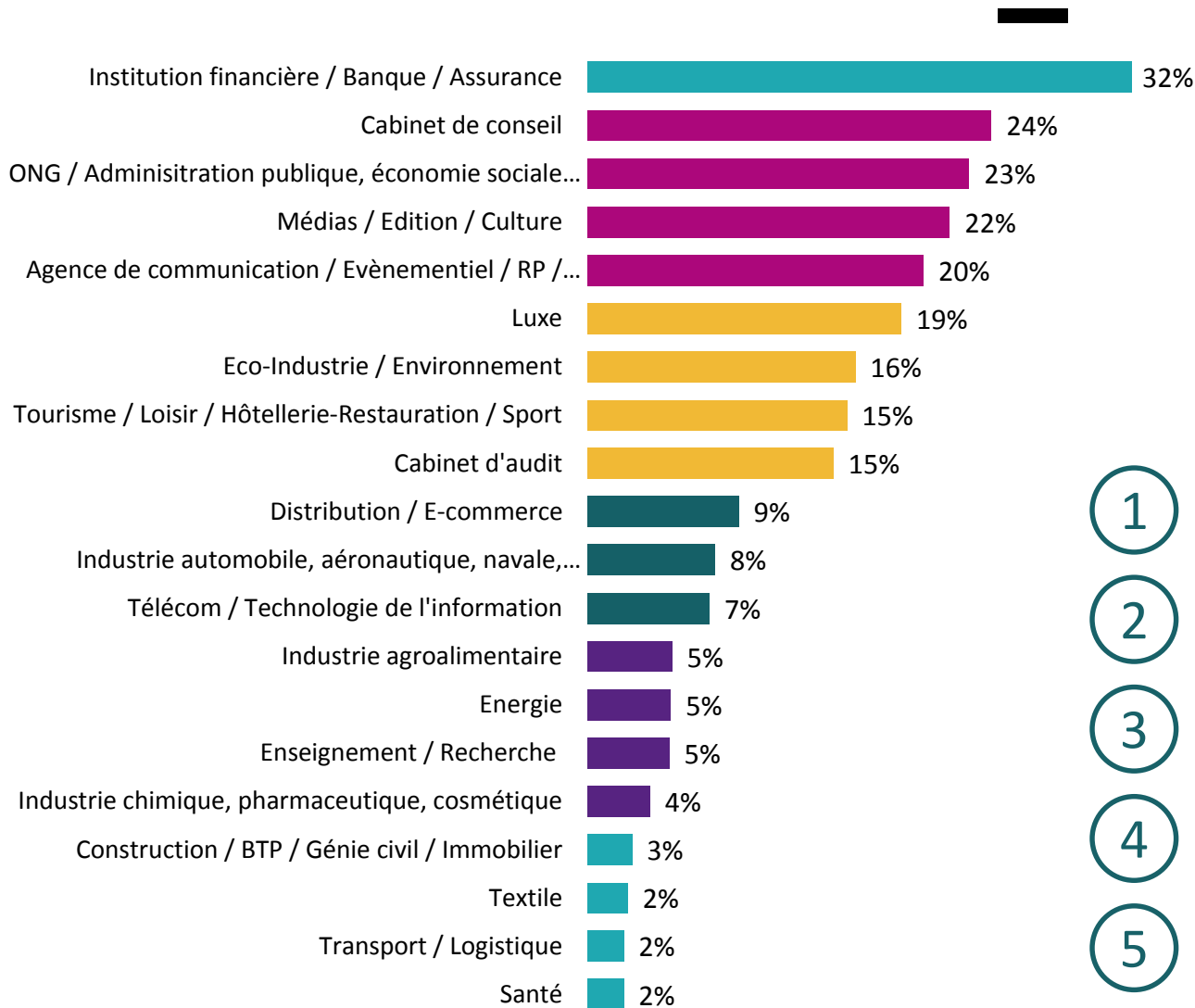
Q. : Vous travaillerez en (% de citations) :



LA VIE PROFESSIONNELLE IDÉALE

- Secteurs d'activité
- Fonctions

LES INSTITUTIONS FINANCIÈRES RESTENT LES PLUS CIBLÉES

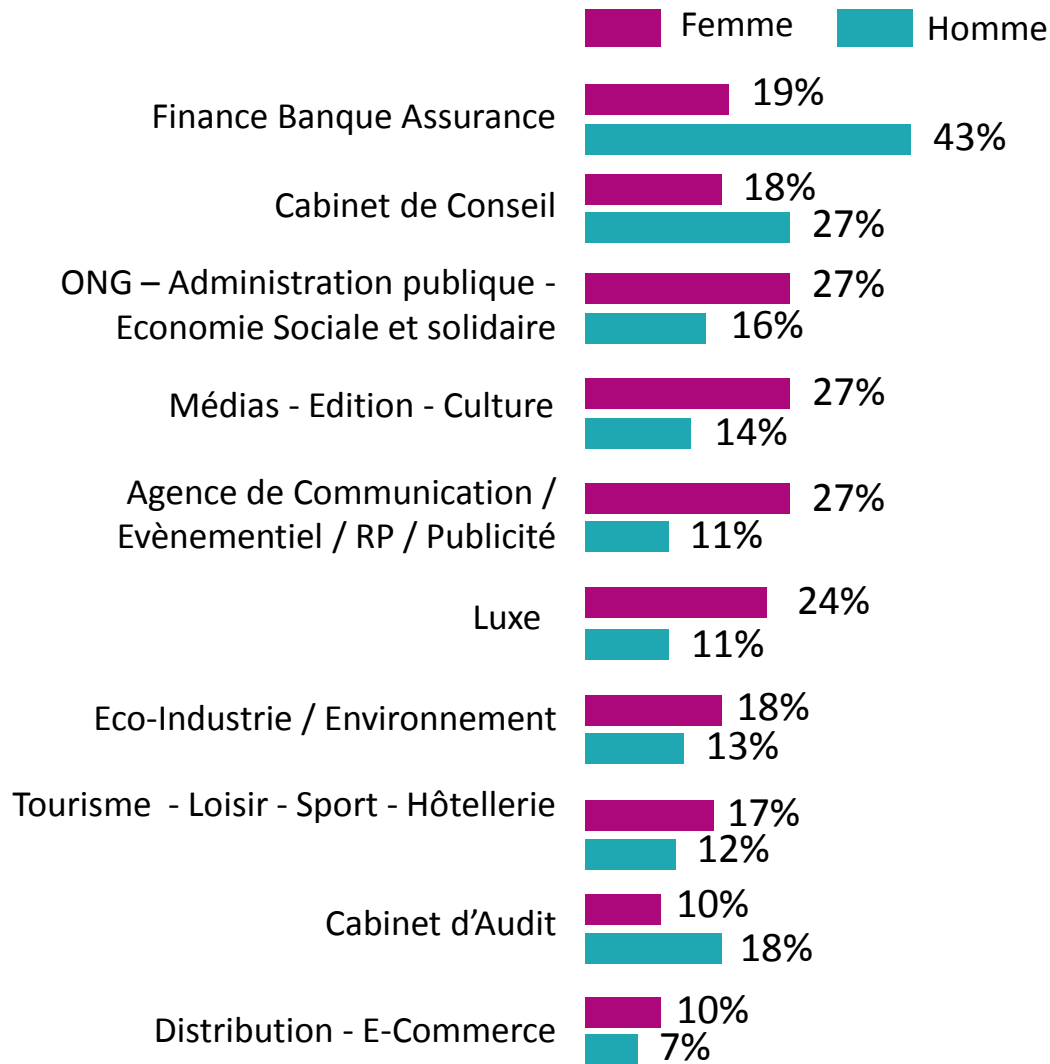


TOP5 DES SECTEURS PLÉBISCITÉS

	2017	2016	2015	2014
1 Finance Banque Assurance	32%	34%	32%	29%
2 Cabinet de Conseil	24%	26%	22%	24%
3 ONG / Administration publique, économie sociale et solidaire	23%	18%	16%	14%
4 Médias - Edition - Culture	22%	25%	26%	26%
5 Agence de communication / RP / Publicité	20%	26%	21%	26%

Q. : Le secteur de votre entreprise serait (plusieurs réponses possibles, % de répondants) :

LES O.N.G ET ENTREPRISES DE L'ÉCONOMIE SOCIALE ET SOLIDAIRE ENTRENT DANS LE TRIO DE TÊTE DES SECTEURS CONVOITÉS



1

2

3

1

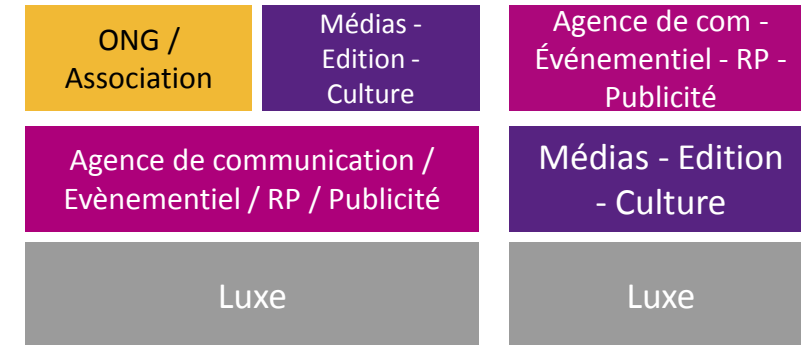
2

3

2017



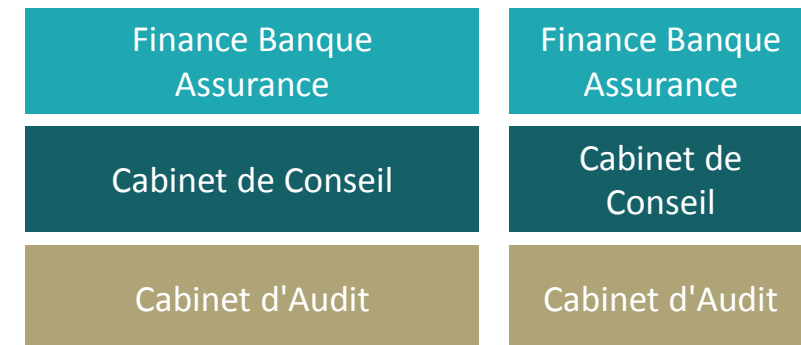
2016



2017

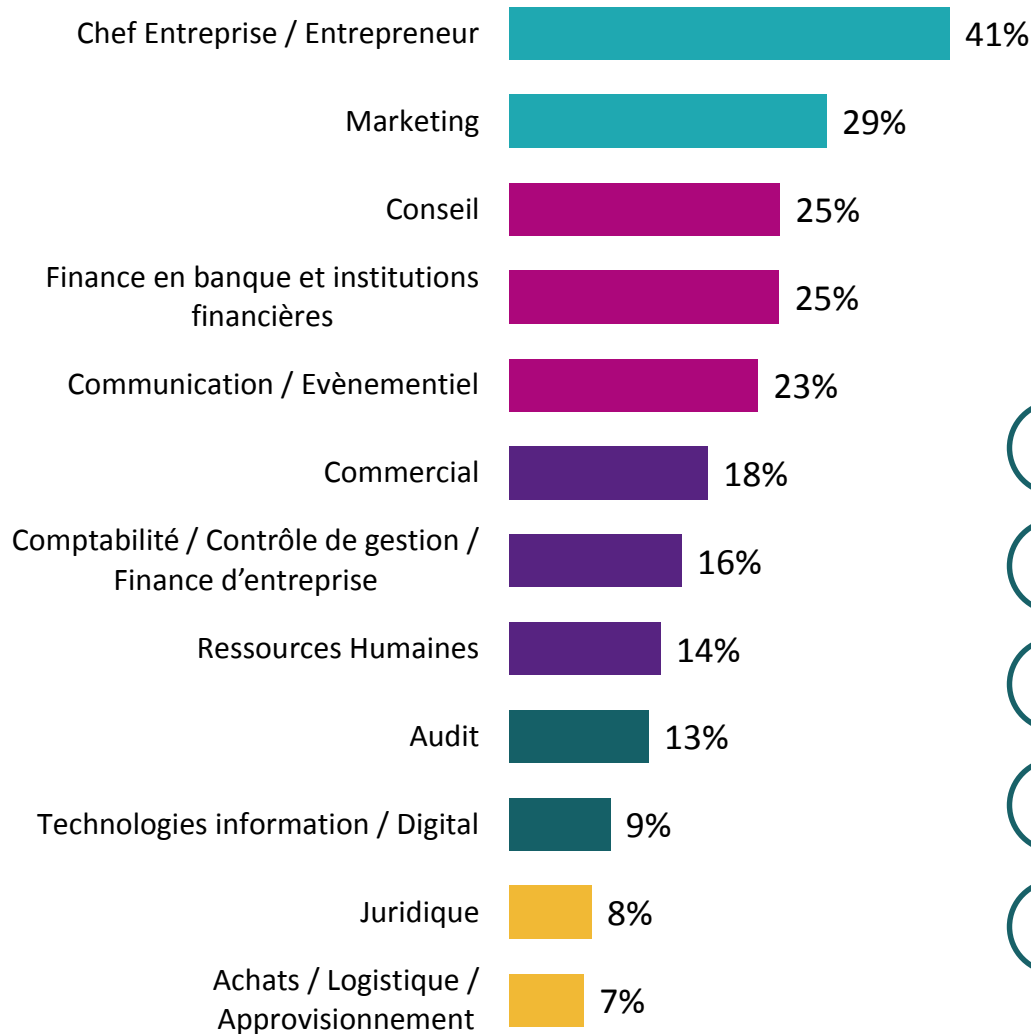


2016



Q. : Le secteur de votre entreprise serait (plusieurs réponses possibles, % de répondants) :

CHEF D'ENTREPRISE / ENTREPRENEUR ET FONCTION MARKETING

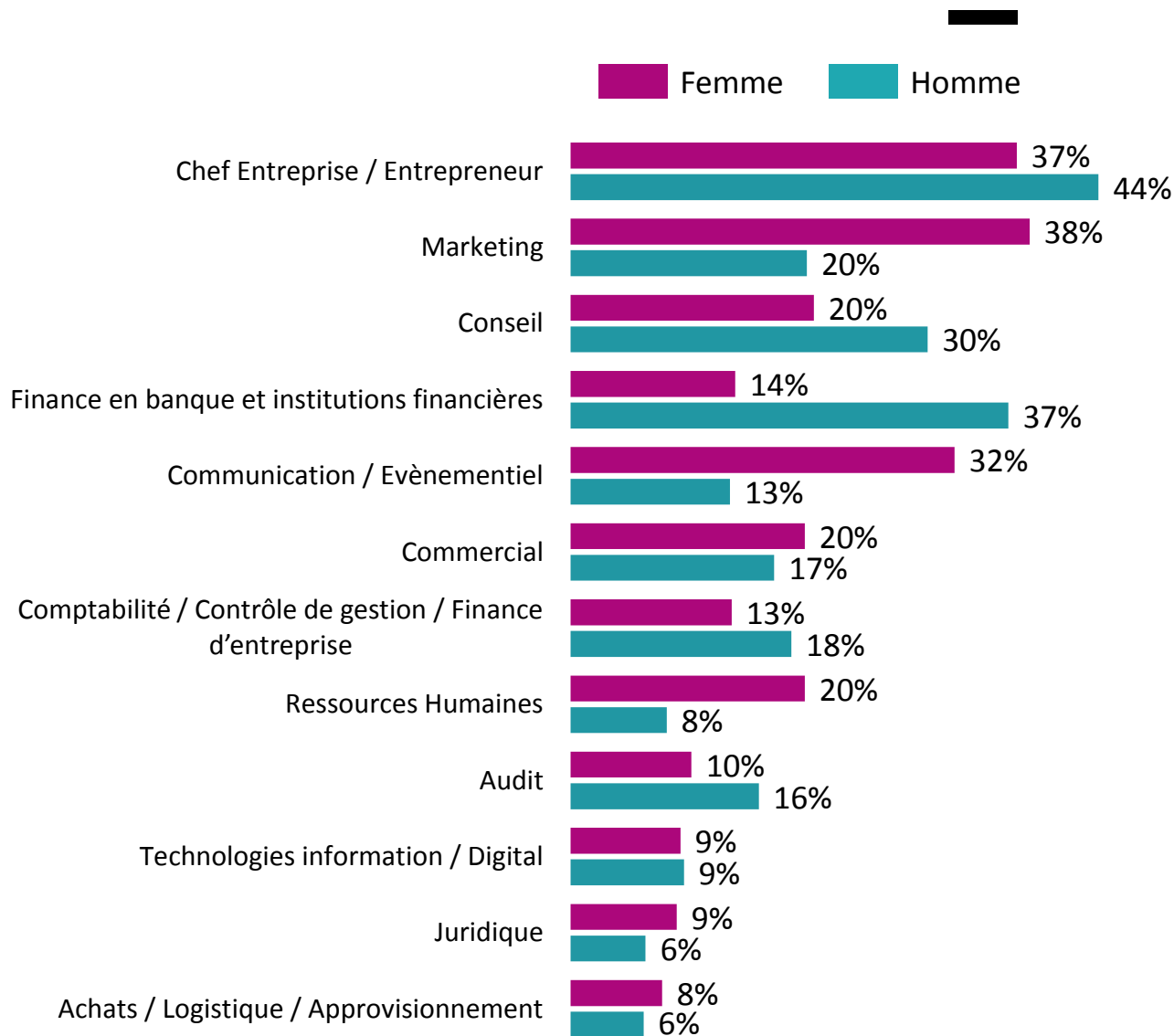


TOP5 DES FONCTIONS PLÉBISCITÉES

	2017	2016	2015	2014
1 Chef d'entreprise / Entrepreneur	41%	44%	42%	ND
2 Marketing	29%	33%	32%	41%
3 Conseil	25%	26%	24%	28%
4 Finance en banque	25%	27%	24%	27%
5 Communication / Événementiel	23%	28%	28%	31%

Q. : Votre domaine de fonction serait (*plusieurs réponses possibles, % de répondants*) :

LES FONCTIONS VISÉES : DÉTERMINISME ET LOI DU GENRE ?

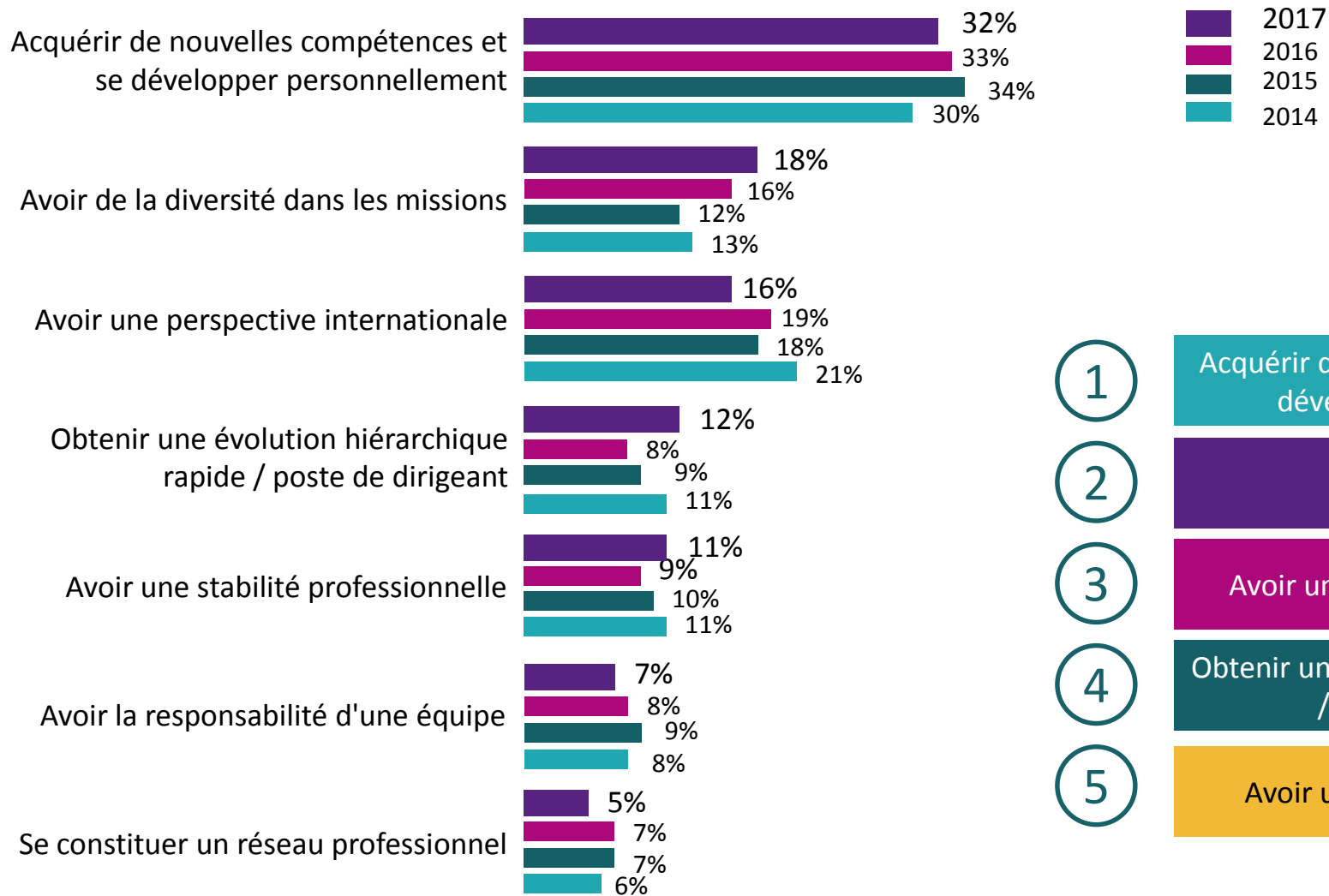


Q. : Votre domaine de fonction serait (*plusieurs réponses possibles, % de répondants*) :



LES OBJECTIFS DE CARRIÈRE

ACQUÉRIR DE NOUVELLES COMPÉTENCES RESTE LE PRINCIPAL OBJECTIF DE CARRIÈRE

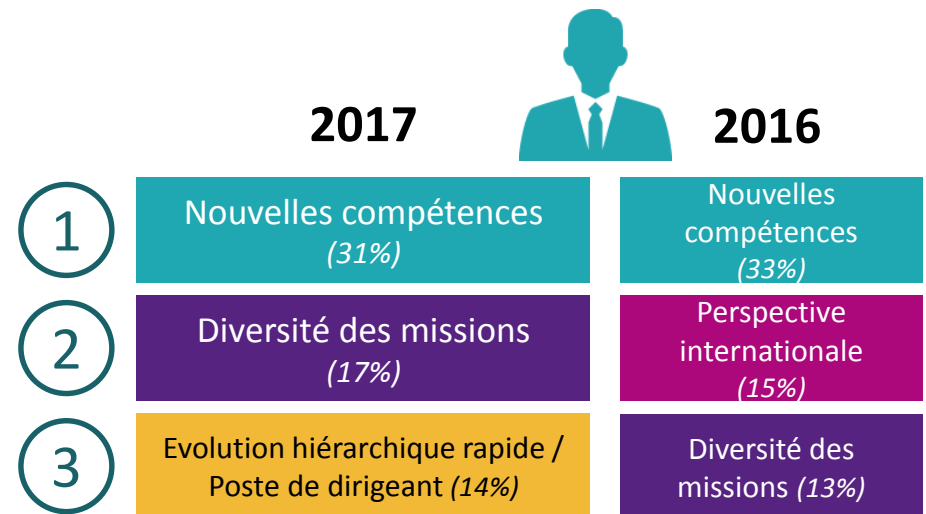
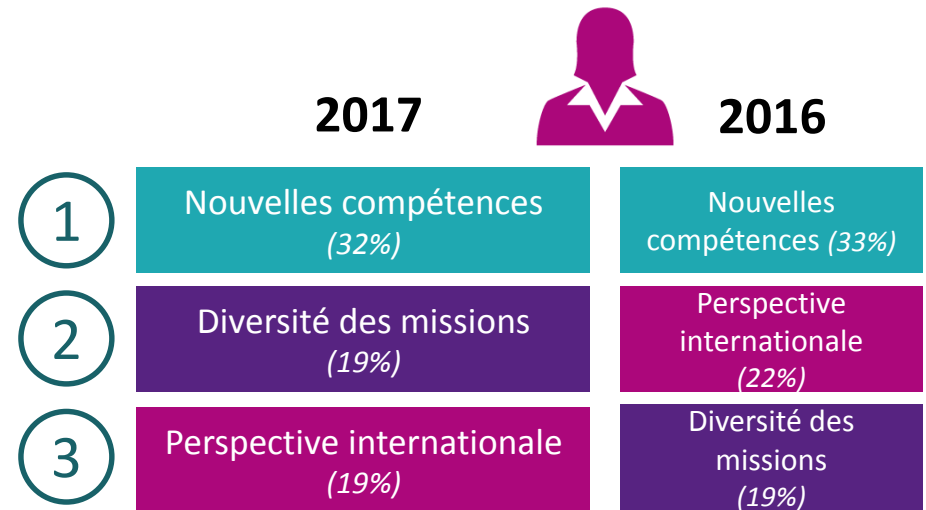
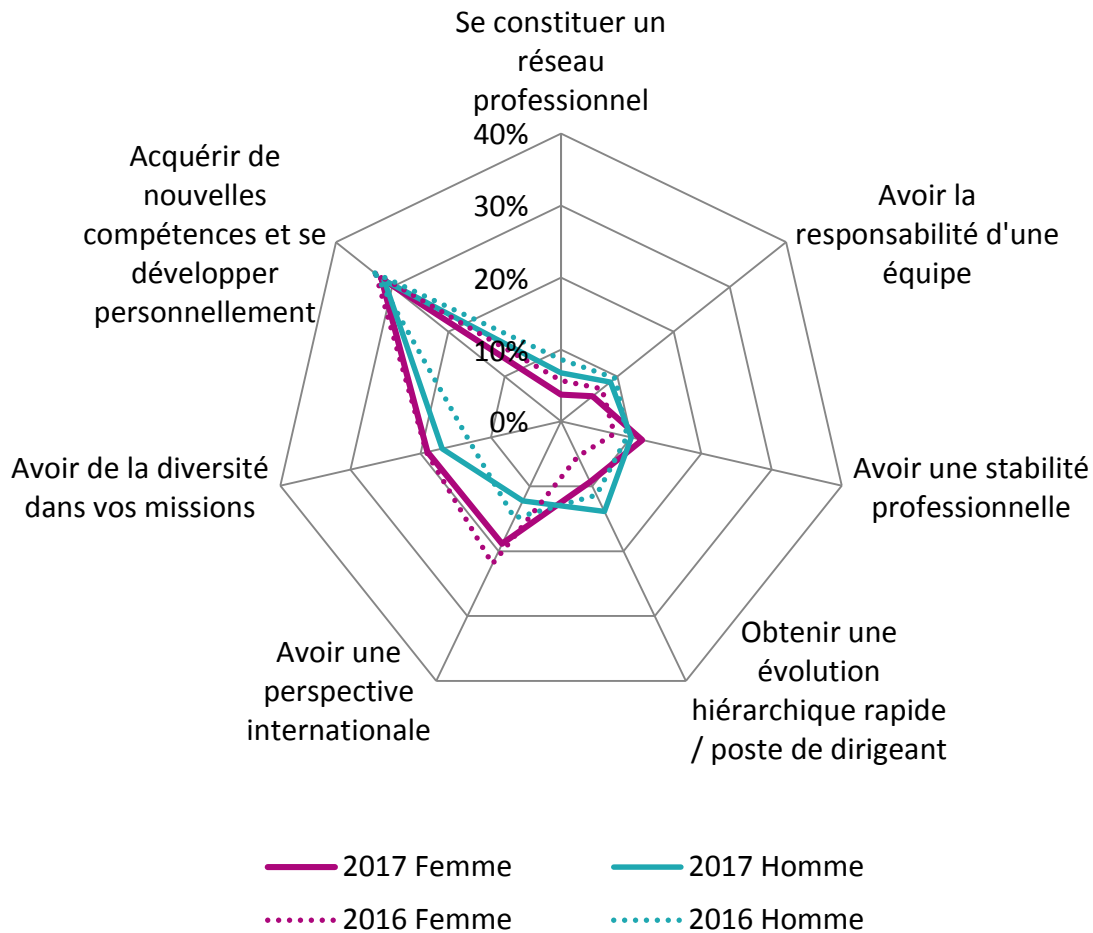


TOP5



Q. : Concernant vos objectifs de carrière, pouvez-vous classer les propositions suivantes de 1 pour l'objectif le plus important, à 7 pour l'objectif le moins important ? (% de citations en 1ère position)

NOUVELLES COMPÉTENCES ET DIVERSITÉ DES MISSIONS, PREMIERS OBJECTIFS DE CARRIÈRE POUR TOUS



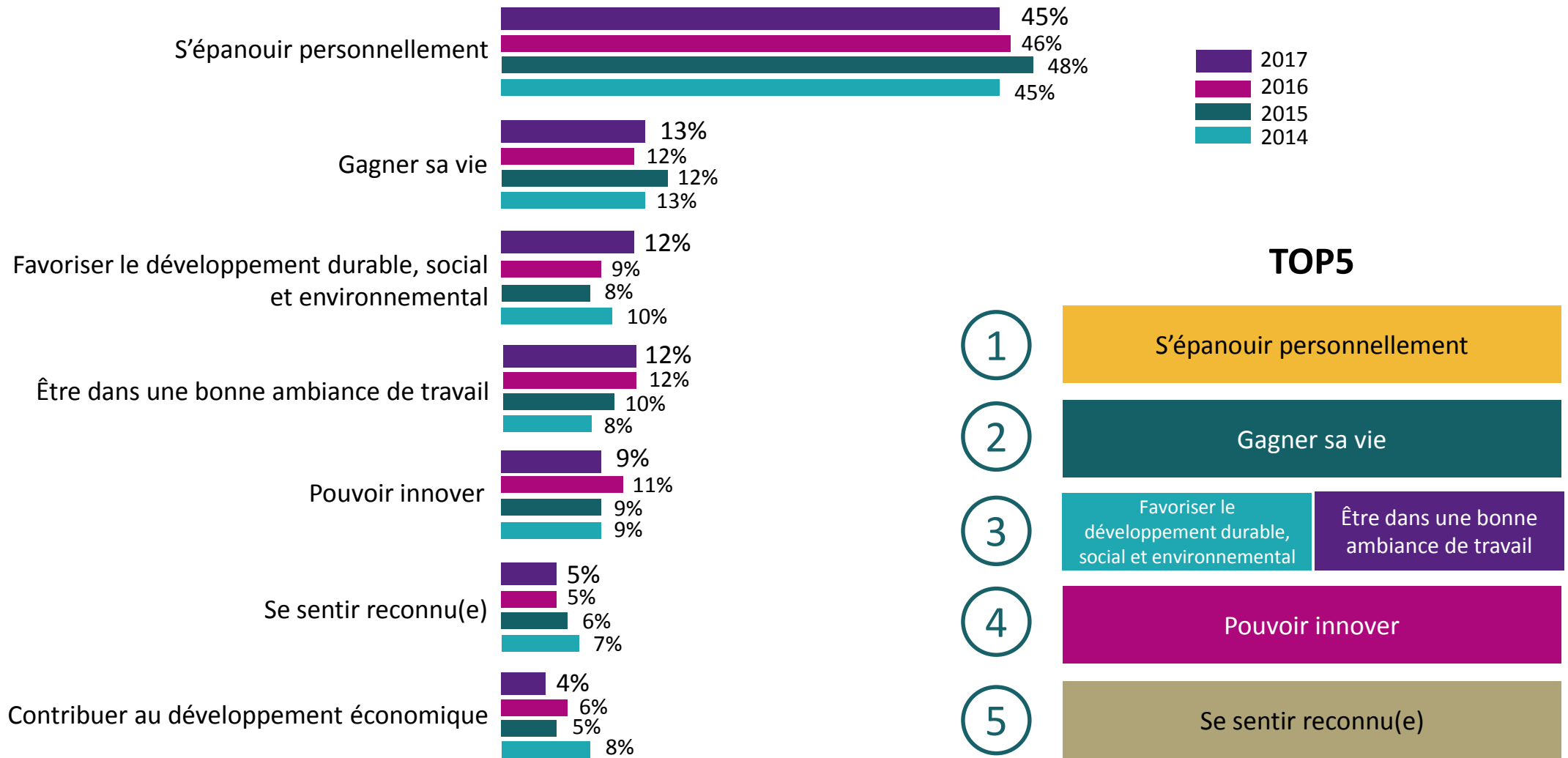
Q. : Concernant vos objectifs de carrière, pouvez-vous classer les propositions suivantes de 1 pour l'objectif le plus important, à 7 pour l'objectif le moins important ? (% de citations en 1ère position)



LE SENS DONNÉ AU TRAVAIL

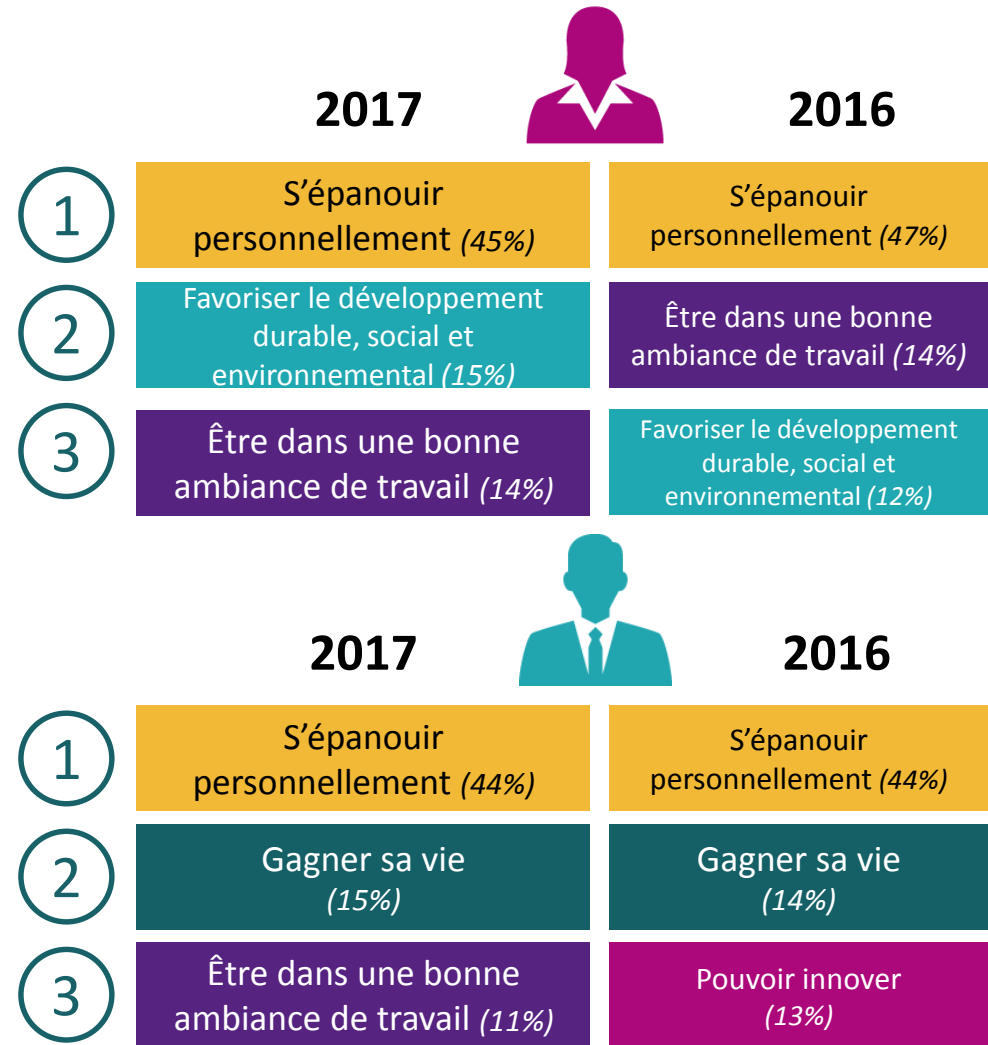
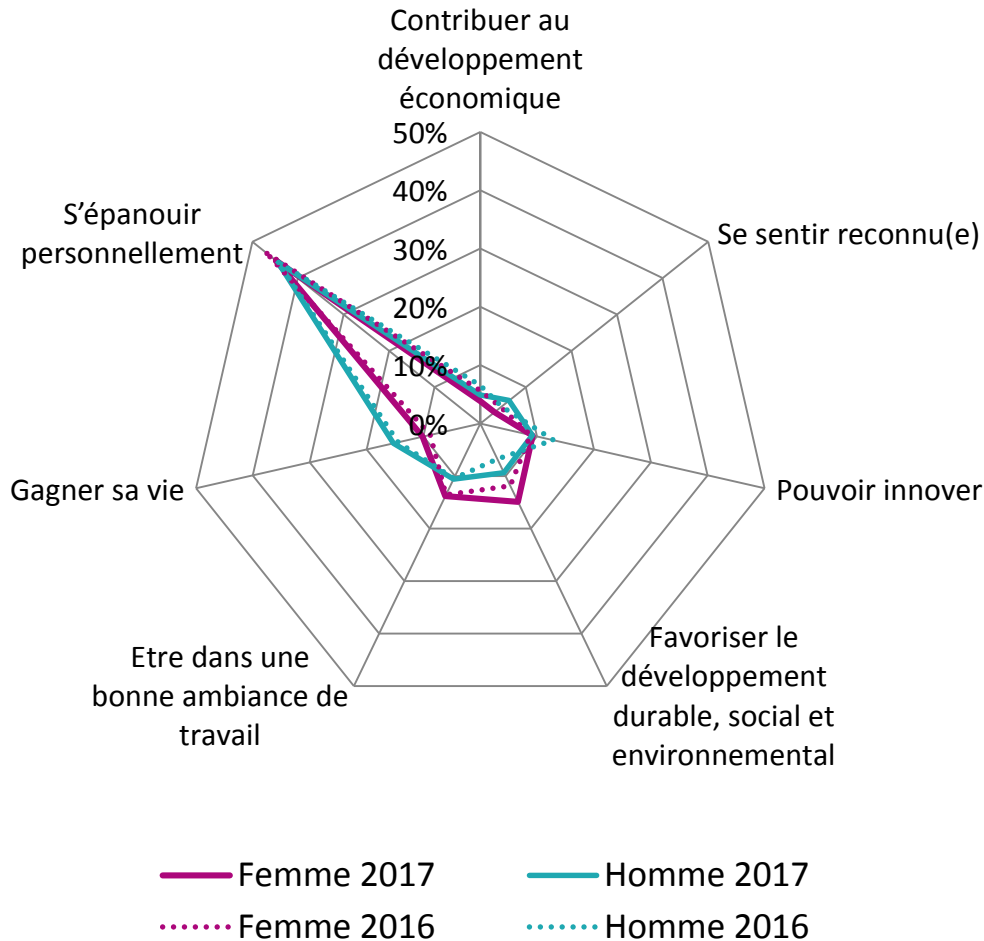
S'ÉPANOUIR AU TRAVAIL DONNE DU SENS

LE DÉVELOPPEMENT DURABLE : UNE VALEUR MONTANTE



Q. : Pouvez-vous classer les propositions suivantes de 1 pour celle qui donne le plus de sens au travail, à 7 pour celle qui en donne le moins ?
 (% de citations en 1ère position)

LES MÊMES PRIORITÉS POUR LES HOMMES ET LES FEMMES



Q. : Pouvez-vous classer les propositions suivantes de 1 pour celle qui donne le plus de sens au travail, à 7 pour celle qui en donne le moins ?
 (% de citations en 1ère position)



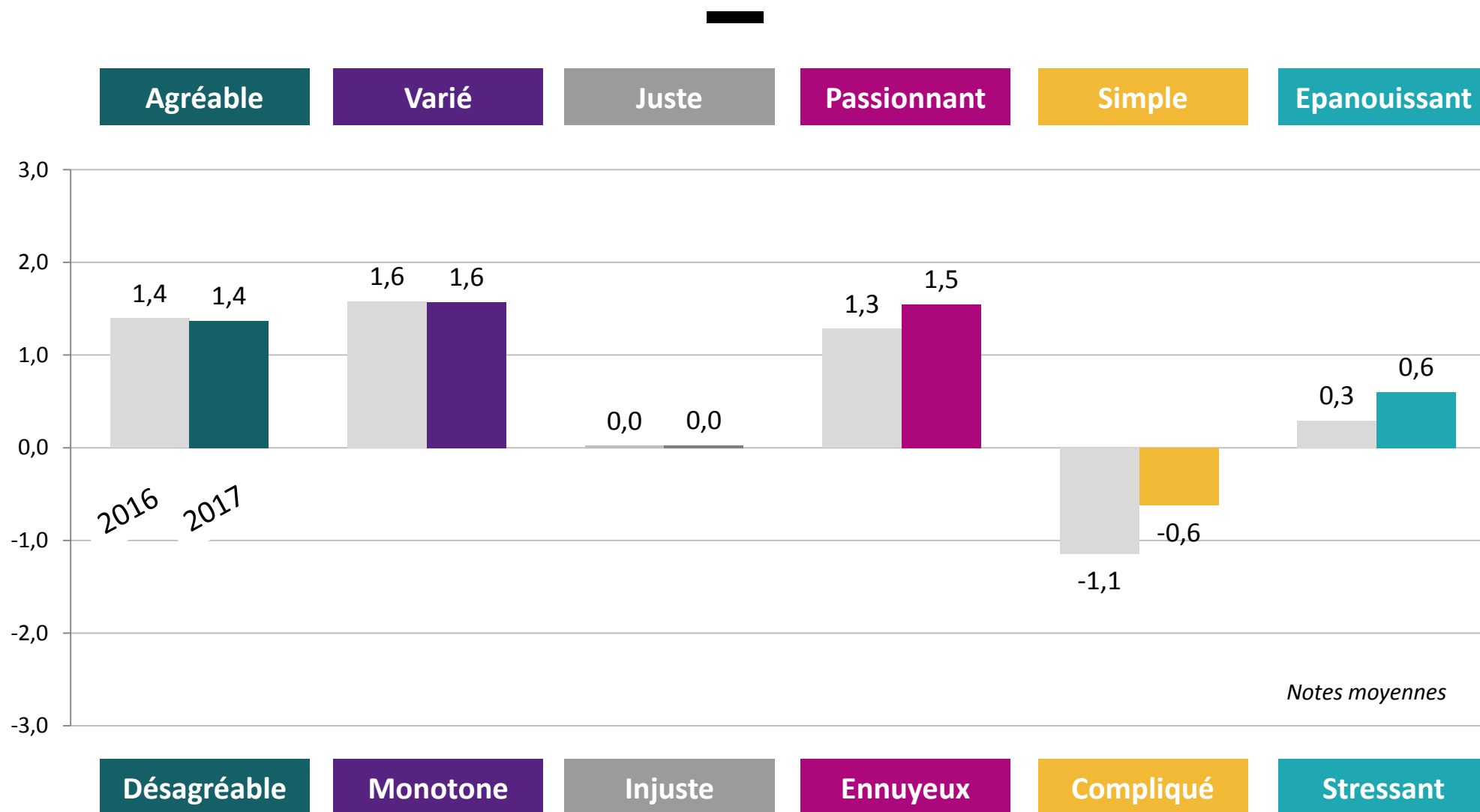
LA VISION DU MONDE DE L'ENTREPRISE

L'ENTREPRISE ÉVOQUE ... INNOVATION, ÉQUIPE, TRAVAIL



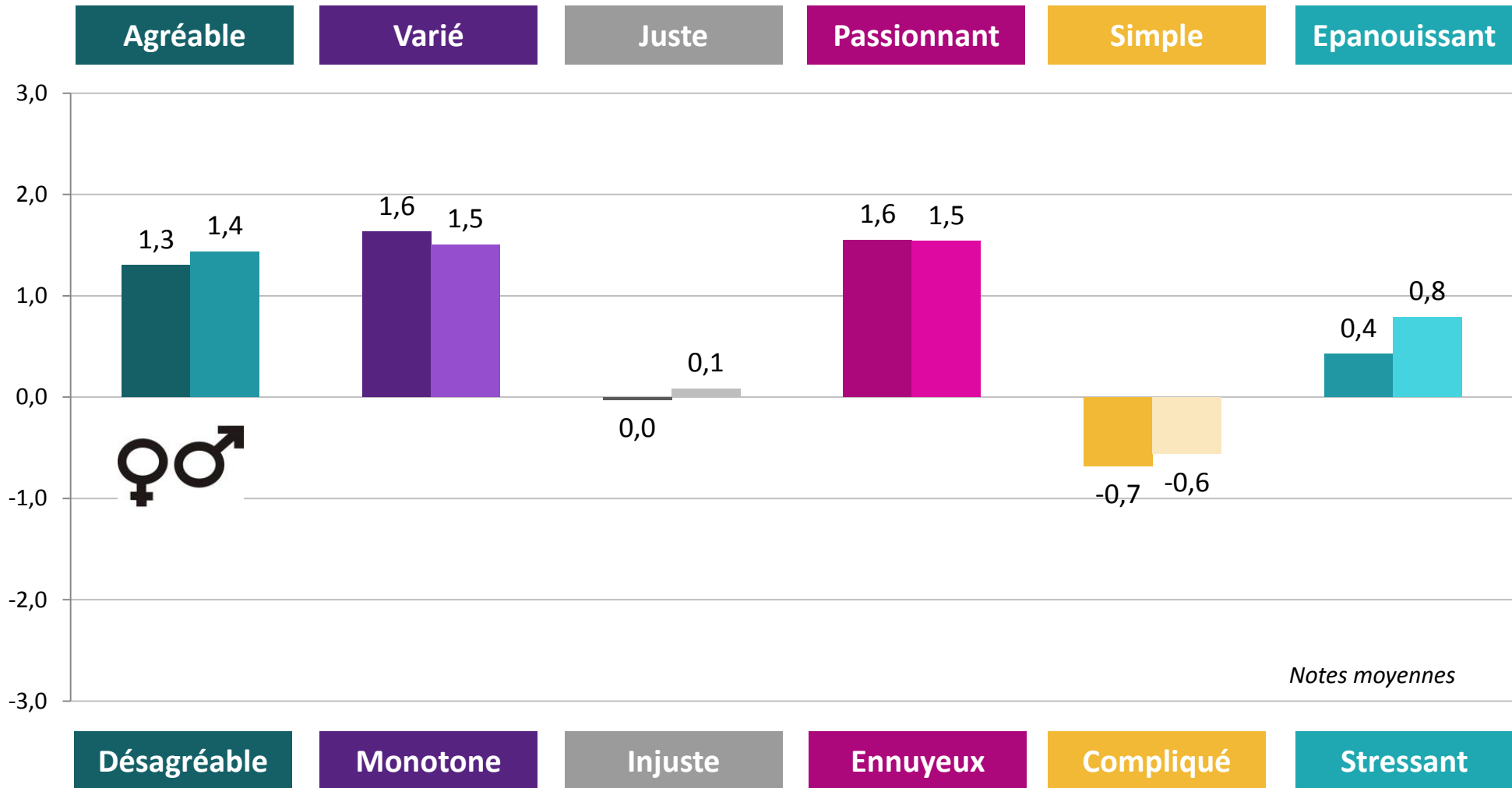
Q. : Quel mot vous vient à l'esprit quand vous pensez à l'Entreprise ?

LE MONDE DE L'ENTREPRISE JUGÉ VARIÉ, PASSIONNANT ET AGRÉABLE ...



Q. : Pour vous le monde de l'Entreprise est (Les répondants positionnent un curseur entre 2 antonymes (échelle allant de -3 à +3) :

... MAIS COMPLIQUÉ



Q. : Pour vous le monde de l'Entreprise est (Les répondants positionnent un curseur entre 2 antonymes (échelle allant de -3 à +3) :



MÉTHODOLOGIE & PROFIL DES RÉPONDANTS

Pour la quatrième année consécutive, **le NewGen Talent Centre renouvelle son enquête** consacrée aux **futurs étudiants d'écoles de management**.

Cette enquête quantitative a été réalisée en mai 2017 auprès de 1275 étudiants,

51% de femmes et 49% d'hommes (*une pondération est appliquée afin que la répartition homme / femme soit conforme à la population concernée*).

Ils ont 20 ans en moyenne et sont issus de classes préparatoires.

5 THÉMATIQUES MAJEURES:

● La **projection** de leur avenir professionnel à **5 ans** en termes de:

- ✓ Statut : Entrepreneur ou salarié
- ✓ Taille et type d'entreprise
- ✓ Préférences d'organisation du travail
- ✓ Localisation, fonction et secteur d'activité

● La définition de leurs **priorités de carrière**

● **Le sens** qu'ils donnent au **travail**

● Leur **vision du monde de l'entreprise**

A PROPOS DE L'EDHEC NewGen TALENT CENTRE

Créé en 2012 sous la direction de Manuelle Malot, l'EDHEC NewGen Talent Centre a pour mission, en cohérence avec le credo « Make an impact », d'apporter des solutions innovantes aux problématiques d'attraction et de fidélisation des nouvelles générations.

Pour en savoir plus :
www.edhecnewgentalent.com

LILLE

24 avenue Gustave Delory - CS 50411
59057 Roubaix Cedex 1 - France
Tel: + 33 (0)3 20 15 45 00
Fax: + 33 (0)3 20 15 45 01

NICE

393 promenade des Anglais - BP 3116
06202 Nice Cedex 3 - France
Tel: + 33 (0)4 93 18 99 66
Fax: + 33 (0)4 93 83 08 10

PARIS

16-18 rue du 4 septembre
75002 Paris - France
Tel: + 33 (0)1 53 32 76 30
Fax: + 33 (0)1 53 32 76 31

LONDRES

10 Fleet Place, Ludgate
London EC4M 7RB - United Kingdom
Tel: + 44 (0)207 871 67 40
Fax: + 44 (0)207 248 22 09

SINGAPOUR

1 George Street
#07-02 Singapore 049145
Tel: + 65 (0)6438 0030
Fax: + 65 (0)6438 9891

..... WWW.EDHEC.COM

